



UNIONE EUROPEA



REPUBBLICA ITALIANA



REGIONE AUTONOMA DE SARDIGNA  
REGIONE AUTONOMA DELLA SARDEGNA



COMUNE DI CAGLIARI



La Sardegna cresce con l'Europa  
Progetto cofinanziato dall'Unione Europea, FESR - Fondo Europeo di Sviluppo Regionale

Meeting Nazionale dei Presidenti e dei Dirigenti FIAB  
SABATO 28 NOVEMBRE 2015  
CONVEGNO NAZIONALE SULLA MOBILITA' CICLISTICA

La Mobilità Ciclistica, un'opportunità di sviluppo e crescita della  
Sardegna: dal cicloturismo agli spostamenti quotidiani in bici

# La rete ciclabile di livello regionale della Sardegna

Italo Meloni  
Maurizio Pellegrino

28 Novembre 2015

# Cicloturismo in Sardegna: si può?

---

**La Sardegna possiede tutto ciò che un cicloturista richiede per la sua vacanza:**

- Articolate, differenti e diffuse emergenze ed attrattori naturali, paesaggistici, storico-culturali, archeologici, insediativi, etc. che si prestano ad essere facilmente ed ecologicamente fruiti e goduti da una domanda “soft o slow”.
- Clima temperato per quasi tutto l’anno (in media 300 giorni di sole).
- Buone strutture di accoglienza diffuse nel territorio (B&B, Agriturismo, etc.).
- Un reticolo connettivo secondario di collegamenti abbastanza capillare e diffuso ed a bassa intensità di traffico veicolare (strade comunali extraurbane, di penetrazione agraria, forestali, di consorzi di bonifica, argini di fiumi e canali, tracciati di ferrovie dismesse).

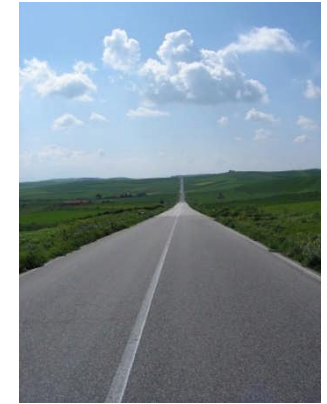
# .....e molti già lo fanno



.....e molti già lo fanno



.....e molti già lo fanno





# Cicloturismo in Sardegna

Segmento strategico di sviluppo locale



Da incoraggiare e sviluppare adeguatamente e **con intelligenza** facendo tesoro delle esperienze e delle buone pratiche e delle esigenze del cicloturista

# **Obiettivo Generale**

**Rendere la Sardegna più attrattiva e competitiva per gli appassionati italiani ed europei di questo tipo di turismo e svago (legato alla natura, all'ambiente, alla storia, alla cultura ed al benessere fisico, mentale e morale)**



# Obiettivi specifici della rete regionale

## Trasportistici

- SODDISFARE LA DOMANDA O/D IN MODO ECOLOGICO
- EVITARE TORTUOSITA'

## Turistici

- TRASMETTERE L'IDENTITÀ DEI LUOGHI ATTRAVERSATI
- ESALTARE LA VOCAZIONE E I TEMATISMI PIÙ SIGNIFICATIVI

## Economici

- ALIMENTARE LE ATTIVITÀ PRODUTTIVE ESISTENTI
- STIMOLARE NUOVE OPPORTUNITÀ DI CRESCITA

## Culturali

- VALORIZZARE E NON DEGENERARE IL PATRIMONIO ESISTENTE

## Integrazione territoriale

- INTEGRARE A LIVELLO INTERNAZIONALE, NAZIONALE E LOCALE

## Intermodalità

- FAVORIRE LA COMBINAZIONE DELL'USO DELLA BICICLETTA CON ALTRE MODALITÀ DI TRASPORTO (BICI+ BUS, BICI + TRENO)

## Salutistici – ricreativi

- ELEVARE LO STATO DI BENESSERE FISICO, MENTALE E MORALE DELLA POPOLAZIONE

## Promozionale

- INCENTIVARE L'USO DELLA BICICLETTA, DELLA MOBILITÀ LENTA ED IN GENERALE DI UNA NUOVA CULTURA DELLA MOBILITÀ SOSTENIBILE

# Requisiti della rete

---

INFRASTRUTTURA  
FISICA

- Requisiti operativi
- Requisiti funzionali

INFRASTRUTTURA  
SOCIALE

# Requisiti operativi e funzionali (Infrastruttura fisica)

---

- Essere connessa ai “gate” porti ed aeroporti per realizzare la continuità con la rete nazionale ed europea.
- Privilegiare l’interconnessione tra
  - i parchi naturali,
  - gli ambiti di interesse naturalistico (zone umide, monumenti naturali etc.)
  - le emergenze storico-archeologiche più rilevanti,

seguendo comunque uno sviluppo longitudinale e/o trasversale lineare e per quanto possibile diretto.

- Privilegiare l’utilizzo di tutte le infrastrutture esistenti dismesse, ex ferrovie, argini, alzaie e ripe di fiumi, canali, tronchi stradali e le infrastrutture a bassa/debole intensità di traffico (minori di 50 veicoli giorno).
- Garantire la connessione e l’integrazione funzionale con le reti ciclabili provinciali e comunali.
- Caratterizzare gli itinerari e/o le porzioni di rete in relazione all’identità dei territori attraversati.
- Prevedere degli attraversamenti urbani/insediativi con alto grado di riconoscibilità e di facilità di percorrenza in sicurezza.
- Consentire la possibilità di raggiungere dei luoghi di ospitalità, ristoro ed assistenza tecnica ogni 30 / 40 km, in relazione alla fruizione giornaliera e/o plurigiornaliera.

# Requisiti gestionali (Infrastruttura sociale)

---

- **Pianificazione**: coordinamento delle azioni e dell'offerta dei territori per dare unitarietà al progetto e continuità nel perseguimento degli obiettivi;
- **Informazione/Promozione**: della rete e dei servizi offerti (co-marketing con gli operatori economici del territorio), costruzione di un "brand" specifico, materiale informativo, sito web con indicazioni della rete e dei servizi disponibili, eventi etc;
- **Monitoraggio/Manutenzione**: coinvolgimento dei territori e delle realtà locali nel monitoraggio dello stato della rete e dei servizi e mantenimento in buono stato dei tratti della rete che li attraversano.



**Ufficio Regionale della Mobilità Ciclistica**

# Ricognizione

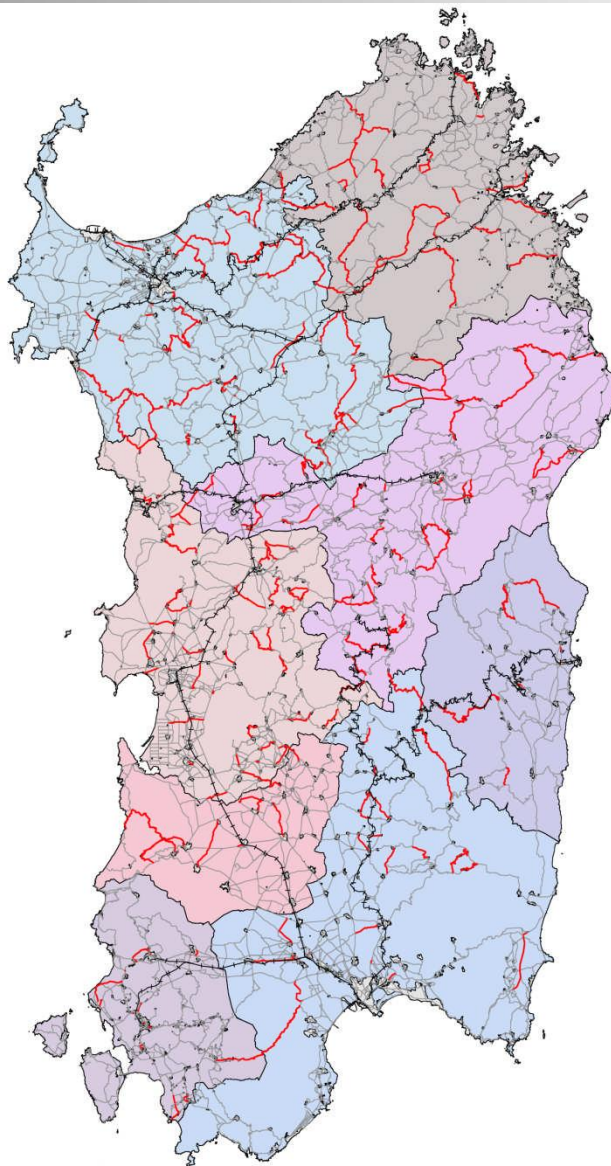
---

1. Viabilità ufficiale regionale: strade statali, provinciali, comunali, viabilità secondaria;
2. Sentieri gestiti dall'ente Foreste;
3. Ciclovie della guida turistica dell'assessorato del Turismo;
4. Itinerari Mountain Bike della guida turistica dell'assessorato del Turismo;
5. Ferrovie dismesse;
6. Piste di servizio canali irrigui;
7. Piste ciclabili realizzate o proposte dagli Enti locali;
8. Tracciati proposti dalle associazioni del settore.



# 1. Viabilità ufficiale

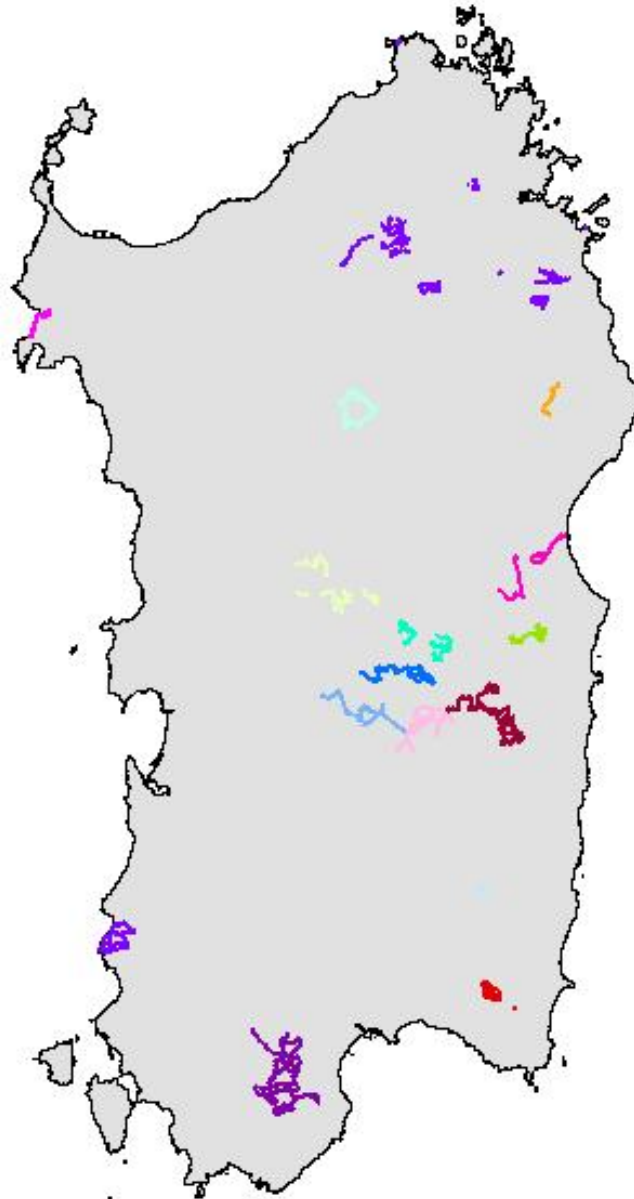
---



Flusso veicolare  
minore di 500  
vei/giorno

## 2. Sentieri gestiti da Ente Foreste

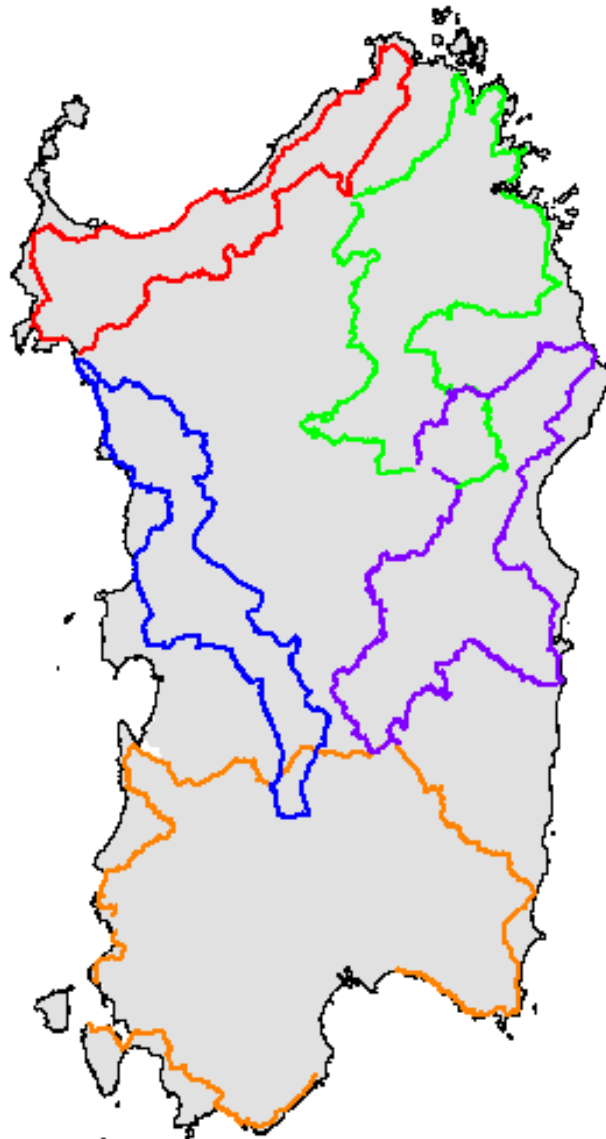
---



### Legenda

- PROVINCIA OLBIA-TEMPIO
- BARONIE
- GOCEANO
- GUILCER-BARIGADU-MANDROLISAI
- SUPRAMONTE OGLIASTRINO
- GENNARGENTU
- GENNARGENTU OGLIASTRINO
- BARBAGIA
- SARCIDANO
- BARBAGIA DI SEULO
- IGLESIENTE
- GERREI
- TACCHI D'OGLIASTRA
- MONTE SETTE FRATELLI
- BARATZ
- GUTTURU MANNU

# 3. Ciclovie Turistiche (Assessorato al turismo)



Guida  
cicloturistica  
della Sardegna

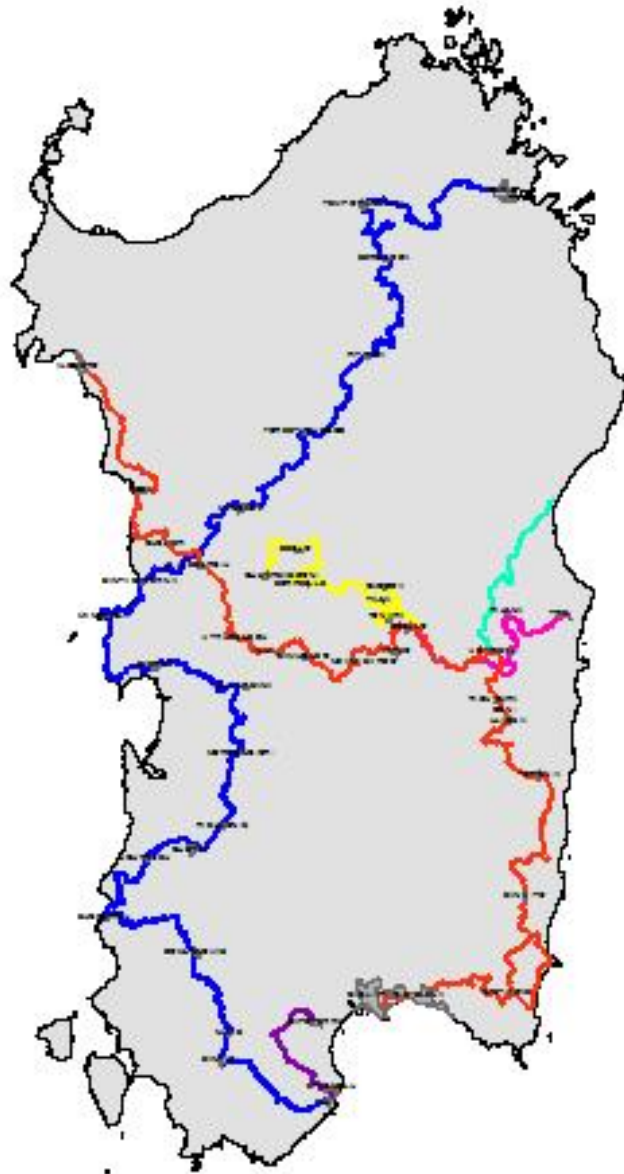
**SARDEGNA**



	<b>Itinerario SUD</b>	km 439.3
	<b>Itinerario OVEST</b>	km 400.85
	<b>Itinerario NORD - OVEST</b>	km 360.1
	<b>Itinerario NORD - EST</b>	km 454.3
	<b>Itinerario EST</b>	km 476.5
	<b>TOTALE</b>	<b>Km 2131.15</b>





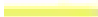



# 4. Mountain Biking (Assessorato al turismo)



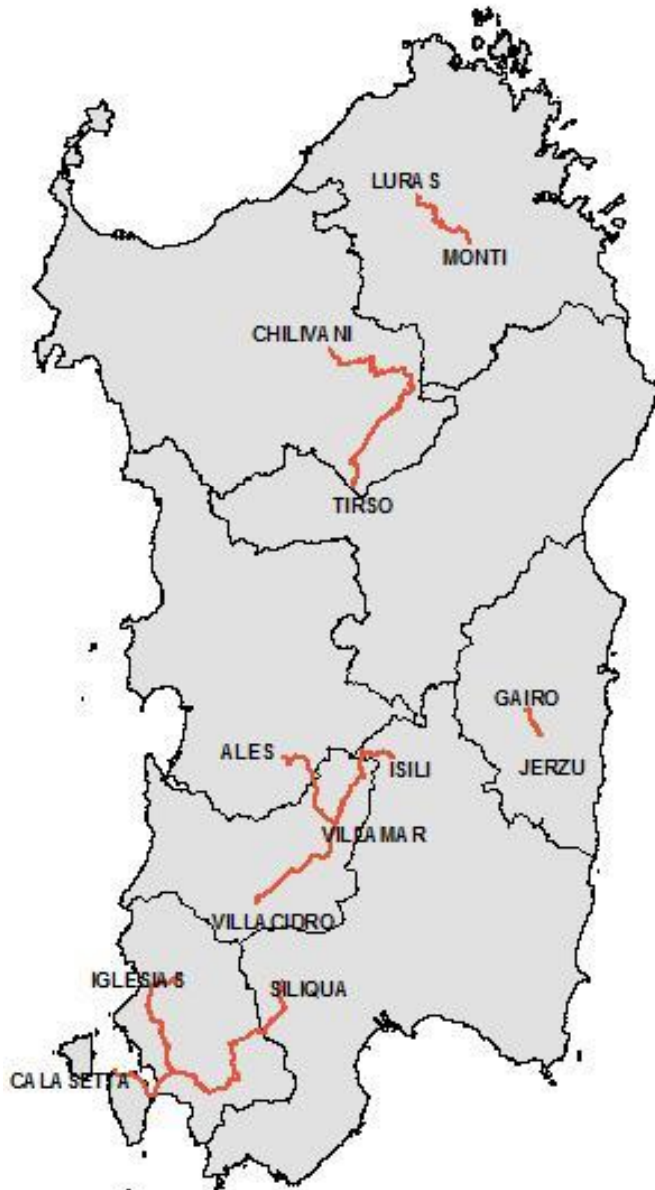
Guida  
al mountain biking  
della Sardegna

**SARDEGNA**



-  ITINERARIO SUD - NORD OVEST: Cagliari - Alghero
-  ITINERARIO NORD EST - SUD OVEST: Olbia - Pula
-  ITINERARIO DESULO - GHILARZA
-  ITINERARIO DESULO - BAUNEI
-  ITINERARIO PULA - CAPOTERRA
-  ITINERARIO V. STRISAILI - CALA GONONE

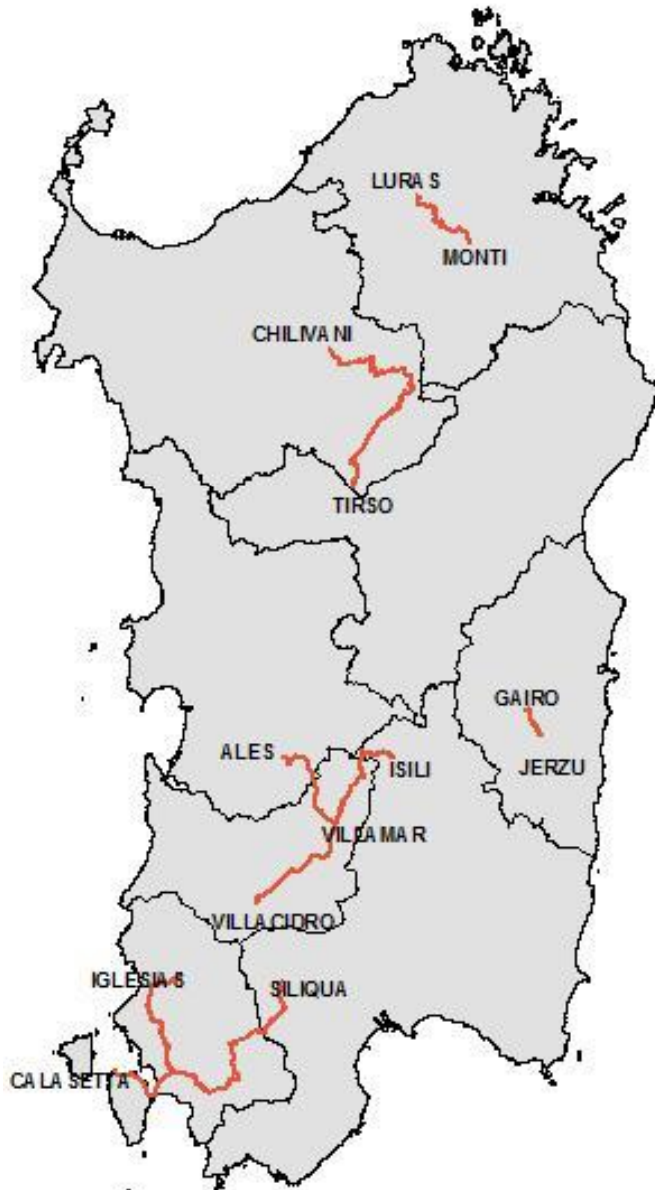
# 5. Ferrovie dismesse



- Tracciati acquisiti dall'Arst
- Tratte non più percorribili
- Tratte realizzate:
  - Carbonia – S. Giovanni Suergiu
  - Nuragus – Stazione Sarcidano
- Tratta in appalto: S. Antioco - Calasetta

LURAS - MONTI	km 28.1
TIRSO - CHILVANI	km 78.5
GAIRO - JERZU	km 8.1
ISILI - VILLACIDRO	km 64.7
VILLAMAR - ALES	km 26.2
SILIQUA - S. G. SUERGIU	km 59.0
S. G. SUERGIU - CALA SETTA	km 21.0
S. G. SUERGIU - IGLESIA S	km 34.0
<b>TOTALE</b>	<b>km 319.6</b>

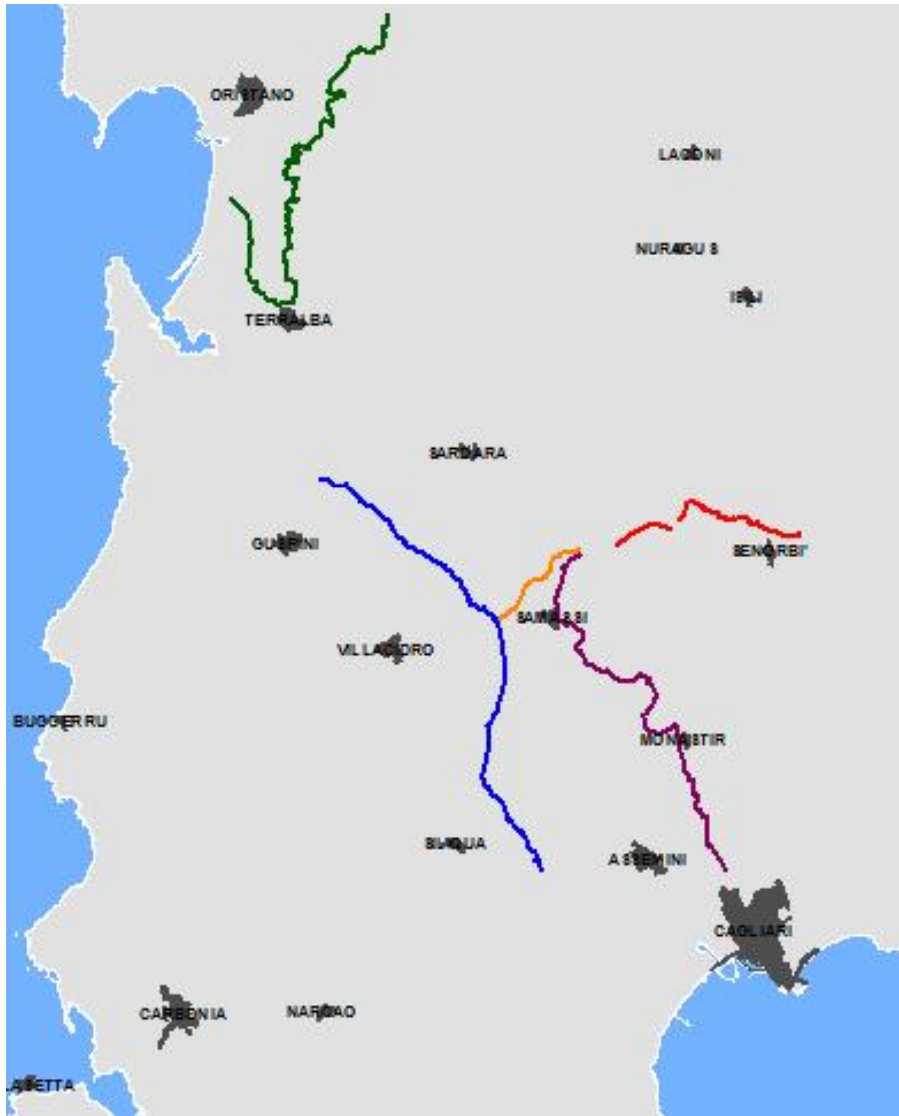
# 5. Ferrovie dismesse



- Tracciati acquisiti dall'Arst
- Tratte non più percorribili
- Tratte realizzate:
  - Carbonia – S. Giovanni Suergiu
  - Nuragus – Stazione Sarcidano
- Tratta in appalto: S. Antioco - Calasetta

LURAS - MONTI	km 28.1
TIRSO - CHILVANI	km 78.5
GAIRO - JERZU	km 8.1
ISILI - VILLACIDRO	km 64.7
VILLAMAR - ALES	km 26.2
SILIQUA - S. G. SUERGIU	km 59.0
S. G. SUERGIU - CALA SETTA	km 21.0
S. G. SUERGIU - IGLESIA S	km 34.0
<b>TOTALE</b>	<b>km 319.6</b>

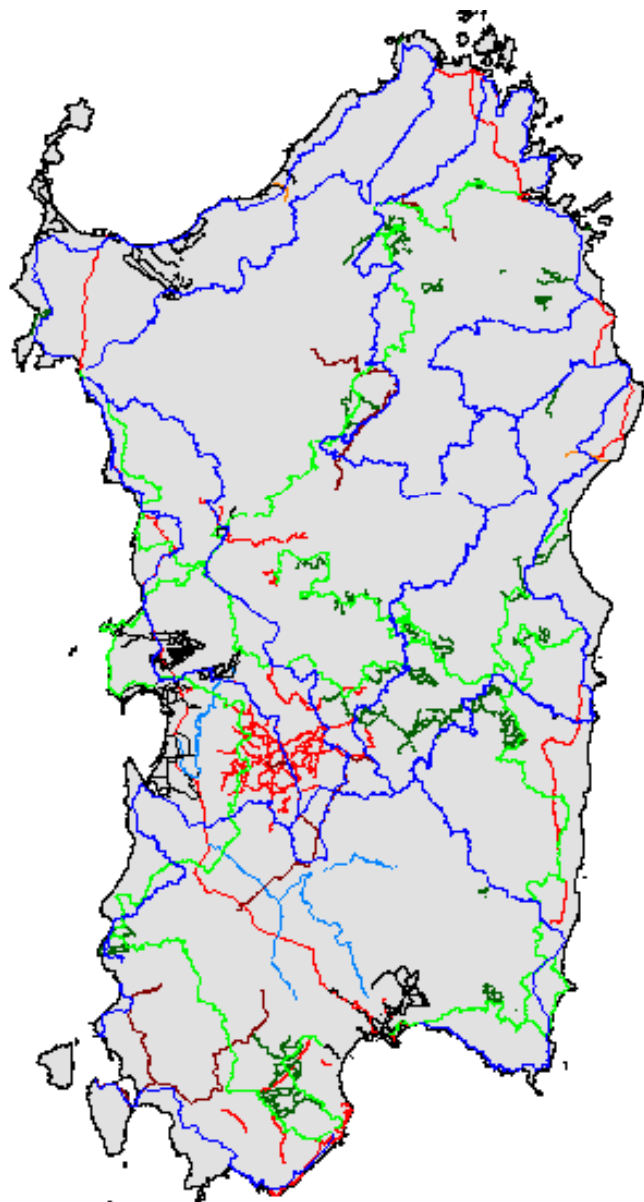
# 6. Piste di servizio dei canali



- Tracciati dei canali Enas
- Utilizzo dei soli frontisti e dei mezzi Enas
- Buone condizioni di manutenzione
- In gran parte già dotati di recinzione

- Canale adduttore sinistra Tirso
- Canale principale adduttore flumendosa
- Canale ripartitore Sud-Est
- Canale ripartitore Nord-Ovest
- Canale ripartitore Est-Ovest

# Risultati della ricognizione



- 65 operatori hanno risposto all'invito a partecipare al tavolo tecnico.
- Tra cui associazioni sportive, culturali, ambientali, consorzi turistici, cultori della materia.
- Diversi operatori hanno offerto il loro supporto trasmettendo, in riscontro alla nostra richiesta, proposte di tratte di itinerari ciclabili.

## Legenda

- Ciclovie
- Mountain Bike
- Ferrovie Dismesse
- Enti Locali
- Ente Foreste
- ENAS
- Associazioni

# Descrizione degli itinerari regionali

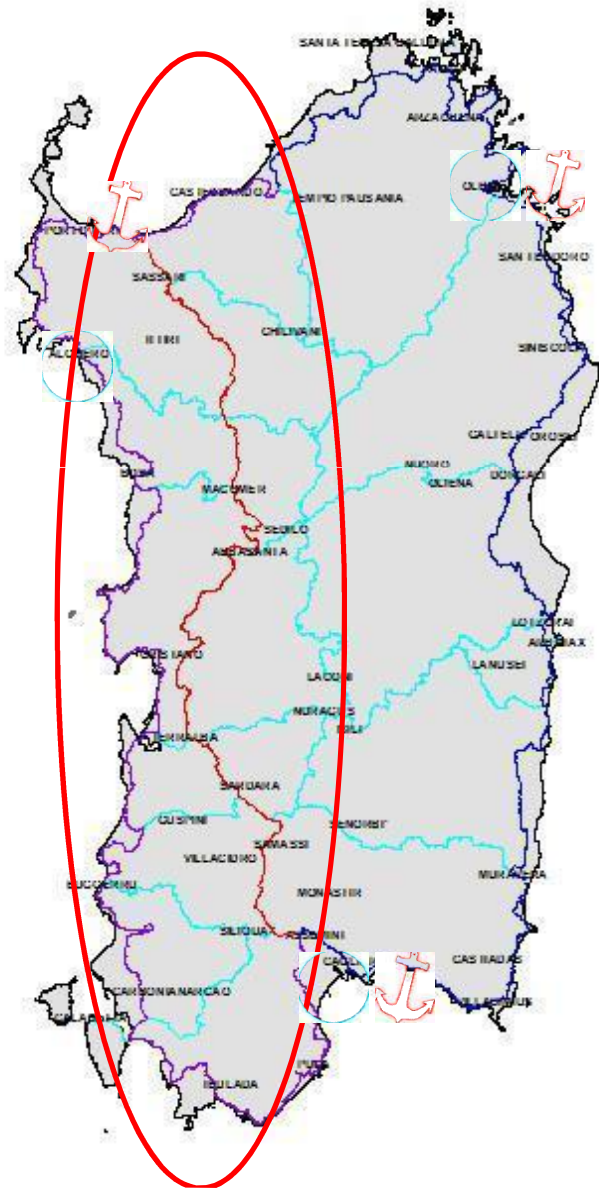


**La rete regionale presentata agli EE.LL e alle associazioni**

## Legenda

- Dorsale Centrale
- Dorsale costiera occidentale
- Dorsale costiera orientale
- Rete secondaria

# Dorsale centrale



- È lunga 270 km
- Da Porto Torres a Cagliari
- Attraversa Sassari, e segue un percorso simile alla SS131 fino a Oristano.
- Si congiunge con la dorsale costiera occidentale.

# Dorsale costiera orientale



- È lunga 490 km
- Dall'aeroporto di Cagliari a Badesi
- Attraversa la città di Cagliari, prosegue per Villasimius attraversandola, sale verso Tortolì e prosegue attraversando il **Parco Nazionale del Gennargentu**. Superata Dorgali l'itinerario segue la costa gallurese sino ad Olbia, attraversandola e proseguendo in Costa Smeralda fino a raggiungere Badesi
- Percorso ad elevate pendenze
- Si congiunge con la dorsale costiera occidentale.



# Dorsale costiera occidentale



- È lunga 540 km
- Dall'aeroporto di Cagliari a Badesi
- Dall'aeroporto, prosegue per Uta, - Capoterra verso il Sulcis-Iglesiente. Dopo aver attraversato Carbonia segue il sedime di una vecchia ferrovia dismessa verso il Guspinese e successivamente verso l'oristanese, lambendo Area Marina Protetta del Sinis. Da lì attraversa Bosa, Alghero, l'Area Marina Protetta di Capocaccia, e arriva a congiungersi introno a Badesi con la dorsale costiera orientale.
- Percorso ad elevate pendenze

# Rete secondaria



- È lunga 950 km
- 14 itinerari che collegano le tre dorsali coi centri abitati della Sardegna centrale e siti con alto interesse storico, culturale e turistico
- Utilizza molti tracciati di ferrovie dismesse.

# La rete in numeri

---

Sede Percorso	Km	%
Ferrovie dismesse	192.4	7.10%
Piste Canali irrigui	28.1	1.04%
Viabilità secondaria	806.1	29.76%
Centro Urbano	275.0	10.15%
Percorso ciclabili esistenti	72.0	2.66%
Strade comunali	825.6	30.48%
Strade provinciali	355.4	13.12%
Strade statali	154.2	5.69%
<b>Totale</b>	<b>2708.8</b>	<b>100.00%</b>

# Il piano delle infrastrutture

---

L'intervento previsto consiste nella progettazione e nella realizzazione di uno o più lotti funzionali.

Prendendo spunto dall'attività di ricognizione già effettuata dalla Regione, l'attività progettuale consentirà di confrontare tra loro le varie varianti e di stimare i costi necessari per adeguare i percorsi a itinerari ciclabili

Consentirà inoltre di individuare le fattibili azioni necessarie a garantire (soprattutto nei percorsi promiscui con i veicoli) la sicurezza dei ciclisti.

# Il piano regionale delle infrastrutture

---

Con DGR 22/1 del 07/05/2015 è stato approvato il Piano Regionale delle Infrastrutture.

L'allegato A degli interventi prevede la «Realizzazione rete regionale itinerari ciclabili - 1° intervento funzionale»

FONTE FINANZIARIA	Mutuo Regionale
ENTE CONVENZIONATO	ARST
FINANZIAMENTO	€ 8.000.000

## PIANO FINANZIARIO

2015	€ 800.000
2016	€ 0
2017	€ 1.200.000
2018	€ 1.200.000
2019	€ 4.800.000